

PRESENTAZIONE DEL CORSO

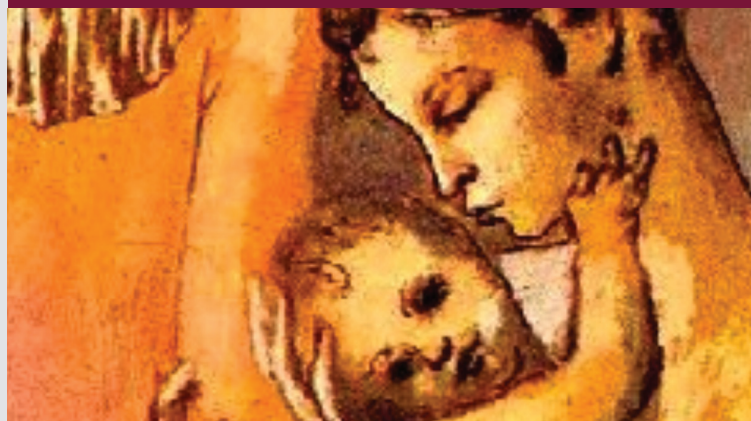
Generare è l'esperienza più fondamentale, intensa e imprevedibile che un essere umano possa vivere. Oggi è anche avvertita come una responsabilità così gravosa, che gli uomini e le donne si sentono impreparati ad assumerla. Ad essa, perciò, ormai troppo frequentemente si sottraggono.

Ha ancora senso il *bonum proles* per il matrimonio e la famiglia?

L'odierna crisi della generatività esprime un rifiuto del legame, che spinge a centrarsi nell'uomo isolato, ed implica un fraintendimento della libertà, intesa come assoluta autonomia.

Alla radice di questo smarrimento e della conseguente sterilità, non sta forse il desiderio malsano dell'uomo di farsi da sé, di "auto-generarsi", o di "generare da solo", bypassando la differenza sessuale?

Alla fine questa pretesa non è forse la negazione di riconoscere un'origine anteriore? Per ritrovare la dimensione della generatività, non sarà forse necessario riscoprire il corpo e la sua grammatica, come origine dei rapporti costitutivi? Non sarà necessario «piegare le ginocchia davanti al Padre, dal quale ogni paternità nei cieli e sulla terra prende nome» (Ef 3, 14)?



DIRETTORE DEL SEMINARIO

Prof. LIVIO MELINA
Pontificio Istituto Teologico
Giovanni Paolo II

RECAPITI

**Pontificio Istituto Teologico
Giovanni Paolo II**
per le Scienze del Matrimonio e della Famiglia

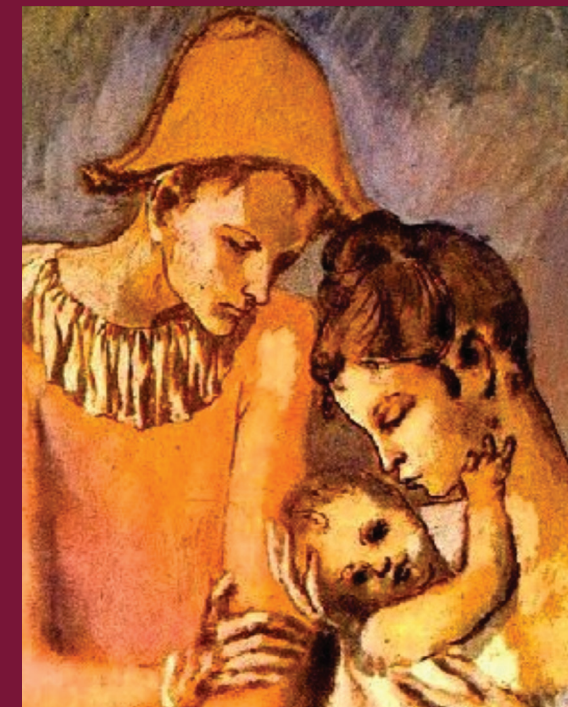
Piazza San Giovanni in Laterano, 4
00120 Città del Vaticano
Tel. [+39] 06. 698.95.508
Fax [+39] 06. 698.86.103
E-mail: eventi@istitutogp2.it
www.istitutogp2.it



PONTIFICIO ISTITUTO TEOLOGICO
GIOVANNI PAOLO II
PER LE SCIENZE
DEL MATRIMONIO E DELLA FAMIGLIA
PONTIFICIA UNIVERSITÀ LATERANENSE

GENERARE: COME E PERCHÉ?

SEMINARIO DI STUDIO
E CONFERENZA PUBBLICA



Roma, 11-15 febbraio 2019



GENERARE: COME E PERCHÉ?

SEMINARIO DI STUDIO

**DAL LUNEDÌ, 11 FEBBRAIO
AL VENERDÌ, 15 FEBBRAIO**

Orario: dalle ore 8,30 alle ore 12,45.

* Il monte ore totale del corso è di 24 ore. (3 ECTS)

SEDE

Auditorium Cardinale Carlo Caffarra
Pontificio Istituto Teologico Giovanni Paolo II
Piazza San Giovanni in Laterano, 4
00120 Città del Vaticano

ISCRIZIONE

- L'adesione deve essere presentata tramite il sito web dell'Istituto (www.istitutogp2.it).
- Il costo del corso ammonta a € 180. Il pagamento potrà essere eseguito all'inizio del corso. Gli ex-studenti dell'Istituto potranno iscriversi al costo ridotto di € 80.
- Alla fine del corso sarà possibile iscriversi al relativo esame, secondo le modalità e i tempi che verranno indicati durante le lezioni.

SEMINARIO DI STUDIO

Fondamenti e significati antropologici della generatività

L'insufficienza ormai palese del paradigma individualista muove da tempo scienze sociali e filosofie a formularne una critica costruttiva. La categoria della generatività rientra in questo contesto; ma anche lo supera, in quanto ha una portata antropologica globale: attorno ad essa è l'intera antropologia che può trovare una riformulazione.

FRANCESCO BOTTURI

Antropologia e psicologia della generazione

Il termine riproduzione e il termine generazione, spesso usati come sinonimi, in realtà indicano due modalità profondamente diverse di concepire il fatto procreativo. La prima, tipica del mondo animale, è fondamentalmente tesa al proseguimento della specie che sovrasta il "piccolo" che viene al mondo rendendolo anonimo; la seconda raggiunge questo obiettivo travalicandolo con un salto qualitativo: mettere al mondo una persona, irripetibile ed insostituibile, non un prodotto ma un "generato".

EUGENIA SCABINI

Generare è narrare: la generazione di un soggetto in un popolo. Testimonianza biblica

La singolarità della Bibbia ebraica è di abbinare la nascita di ogni soggetto nel popolo alla nascita del popolo stesso. Nella Torah, e in particolare nel libro dell'Esodo, tradizioni narrative e pratiche rituali accomunano la generazione dei figli e quella del popolo da parte di Dio. A tal punto che il generare, sebbene sia una partecipazione all'opera della creazione (Genesi 1-3), diventa parte integrante della storia di salvezza. Da parte sua, il Vangelo, e in particolare quello di Matteo, sposta la questione del generare verso la generazione di discepoli. Quest'ultimi, però, nel loro legame vitale a Dio e al suo Messia, vengono configurati da relazioni attinenti alla famiglia: figli e figlie, fratelli e sorelle.

JEAN-PIERRE SONNET

CONFERENZA PUBBLICA

GIOVEDÌ, 14 FEBBRAIO 2019

ORE 16,30

Auditorium Cardinale Carlo Caffarra
Pontificio Istituto Teologico Giovanni Paolo II

RELAZIONI

Rigenerare l'umanesimo

Prof. FRANCESCO BOTTURI

Facoltà di Lettere e Filosofia

Università Cattolica del Sacro Cuore, Milano

Generare e riprodurre: il salto dell'umano

Prof.ssa EUGENIA SCABINI

Centro di Ateneo Studi e Ricerche sulla Famiglia

Università Cattolica del Sacro Cuore, Milano

Generare è narrare: la generazione di un soggetto in un popolo

Prof. JEAN-PIERRE SONNET

Facoltà di Teologia

Pontificia Università Gregoriana, Roma

— INGRESSO LIBERO —